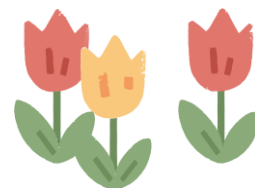


# 嘉義市 115 年度-以家庭為中心

## 『ASD 自閉症兒童人際關係發展介入』



### 壹、課程簡介：

RDI 目前已經成為治療自閉症和亞斯伯格症的最佳選擇之一。

「人際關係發展介入法」(Relationship Development Intervention/RDI) 創始人為 Dr. Steven Gutstein，是針對在社會技巧上面對阻礙的自閉症兒童，而設立的一套有系統且完整的學習架構，並利用按部就班的方式，教導孩子如何發展人際關係技巧的治療法。而針對自閉症的核心問題處理，目的是希望透過仔細的設計情境，慎選適當的參與同伴，並在適當的心理發展階段，逐漸納入新的活動，引導孩子一步步學到新的社交技巧，而後續的人際關係工具—語言、動作、遊戲技能也才有存在的價值，否則就淪為工具性的溝通而已。

RDI 所設計的活動，強調技巧和感受是必須兩者並行的；因為人際溝通的技巧是用來適應環境的，而與人建立良好關係後所得到的感受才是最重要的。RDI 並不只是制式化的訓練和活動，輔導者和孩子都必須透過語言或非語言的溝通來建立真正的友誼，讓自閉症兒童能重新認識和看待周圍的人事物，進而感受人與人之間奇妙的關係。

貳、指導單位：衛生福利部國民健康署

主辦單位：戴德森醫療財團法人嘉義基督教醫院

講師：簡明薇

學歷：長庚大學-職能治療學系

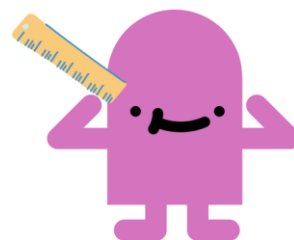
現職：無限職能治療所



### 參、報名辦法：

- 一、參與對象：兒童發展聯合評估業務相關人員
  - 二、報名名額：45人，(嘉基院內聯評中心計畫人員優先錄取)。
  - 三、報名時間：即日起開始報名至 115 年 5 月 31 日，依報名順序額滿截止。
  - 四、活動時間：115 年 6 月 6 日(星期六) 9:00-16:00、  
115 年 6 月 27 日(星期六) 8:30~12:30，課程時間共 10 小時
  - 五、地點：經濟部嘉義產業創新研發中心 (嘉義市西區博愛路二段 569 號)
- \*報名方式：請逕至報名連結(掃描QR-Code)

<https://forms.gle/9FkN17oeHTJGFzo37>



\*如有疑問請電洽05-2765041分機6707、6770或來信14875@cych.org.tw。

課程內容及流程：

	時 間	主 題	講 師
6/6	08：30-08：50	報 到	
	08：50-09：00	開 場	侯育銘 醫師
	09：00-10：30	視知覺的理論基礎 I	簡明薇 無限職能治療所-督導
	10：30-10：40	休 息	
	10：40-12：00	視知覺的理論基礎 II	簡明薇 無限職能治療所-督導
	12：00-13：00	中午用餐	
	13：00-14：30	RDI 的理論基礎 I	簡明薇 無限職能治療所-督導
	14：30-14：40	休 息	
	14：40-16：00	RDI 的理論基礎 II	簡明薇 無限職能治療所-督導

	時 間	主 題	講 師
6/27	08：30-08：50	報 到	
	08：50-09：00	開 場	侯育銘 醫師
	09：00-10：30	設定活動目標及介入的活動	簡明薇 無限職能治療所-督導
	10：30-10：40	休 息	
	10：40-12：30	運用 RDI 在視知覺的臨床實務分享及居家活動	簡明薇 無限職能治療所-督導

積分認證單位：台灣復健醫學會、台灣兒童青少年精神醫學會、台灣兒科醫學會、社工師公會全國聯合會、臨床心理師公會全國聯合會、物理治療學會、聽語學會(語言組)、職能治療學會。為響應環保，即日起不主動發紙本上課證明，僅登入繼續教育積分系統，如有需要請於報名表中註記，謝謝。(以上積分申請中)